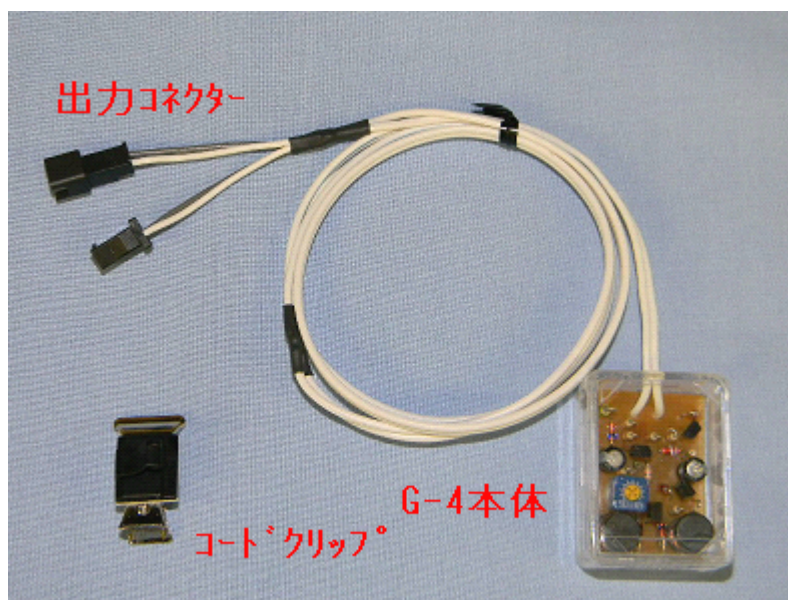


遊技機用不正電磁波を素早くキャッチ!! 広い帯域と超短時間信号検出に対応

G-4 型 電磁波感知器 説明書



遊技機やメダル貸機に甚大な被害を及ぼす「電磁波ゴト」は思いも寄らぬ早さで進化しております。

貸し玉や賞球の過払いに始まり、メダル貸機の過払い等の不正行為が横行する中、最近の業界では、パチンコ機の大当りを直接呼び込む「大当り直撃ゴト」や「シンクロゴト」と言われる不正行為が大きな問題になっております。

本器はそれらの不正電磁波をもらさずキャッチし、ナンバーランプや警報器に異常を伝えて店内係り員に告知する感知器です。

電源配線など煩わしい取り付け工事などを必要とせず、ナンバーランプの不正入力に接続するだけで簡単に設置できます。

「G-4 型感知器」はパチンコ台やメダル貸機を、電磁波ゴトの被害から守るための必須アイテムです。

新潟県三条市石上 1-6-5

三栄実業株式会社

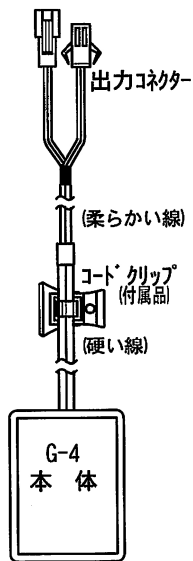
TEL 0256-33-1590

FAX 0256-33-1957

1. 本器の概要

遊技機(パチンコ台)やパチスロ用メダル貸機の近くで、特殊な器具を用いて特定周期の交流磁界を発生させ、内部の電子部品を誤動作させる事により、遊技球や遊技用メダルを定量以上に過払いさせたり、遊技機(パチンコ台)の大当りを直接呼び込む等の不正行為に対し、その磁気を感じて異常信号を接続されたナンバーランプや管理機器に伝えて、異常を店内係り員に告知するための感知器です。

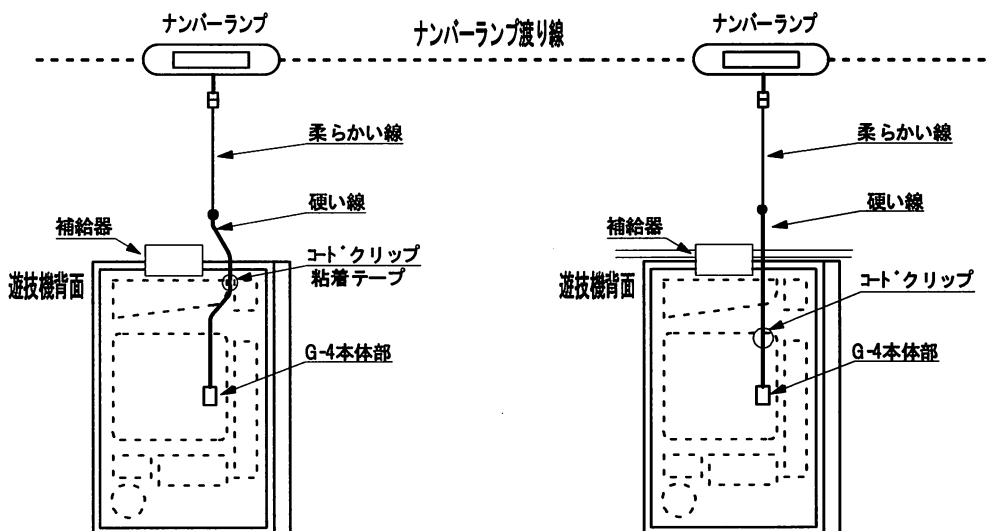
2. 本器の略図と付属品の構成



3. 仕様

電源	なし(フローティング・チャージ式)
入力信号	G-4 本体内組込のセンサーによる
出力信号	異常時 ON(オープンコレクター)
待機電流	通常時 10 μ A 以下(入力電圧 15V の時)
飽和電圧	0.4V 以下(0.6msec 以上保持)
外形寸法	30(W)×40(H)×18(D)
引き出し線	信号出力線 全長 80Cm 本体側 40Cm TIV-F 0.8(硬い線) コネクター側 40Cm VFF 0.3(柔らかい線)

3. 取り付けの略図



コートクリップ又は粘着テープの下はG-4本体部も含めて宙吊り状態で硬い線を折り曲げて位置決めをします