



体温検知計測
サーマルカメラシステム
(サーモグラフィ・カメラ)

三栄実業株式会社

感染症などによる発熱をカメラで即・検温！！

- 多くの人が集まる場所でサーモカメラが即、検温チェック！施設利用者の不安を解消します。

- 非接触体温計による検温に比べカメラの前を通過するだけで迅速にチェックOK！人手が不要で人件費コスト削減します

- お客様がモニターで画像確認できるので納得して検温でき、トラブルを未然に回避！



システム紹介

- 大容量デジタルレコーダー(2TB)でスクリーニング検知画像を録画保存。検索もスピーディにできます。

- スタンドラックでセッティングされているので機器の移動も簡単にできます。電源スイッチを入れ、すぐご使用できます。

- 空港で利用されているように、サーマルカメラは1次検疫として利用できます。1次検疫で発熱疑いの対象者を発見して、詳細な2次診断を行います。
- この熱画像カメラ・システムは発熱を確認できるため、非接触で特定するのに効率的な装置です。
(*本システム機器は表面温度を検知するもので医療機器ではありません。スクリーニング検知後は医療用体温計での再検温を行って下さい。)

KAKUDAI: サーマルカメラ・システム

・・・サーモグラフィ・カメラ・・・

構成品 (基本構成)

【製品仕様】

サーマルカメラIP-SMO80TIPH
(測定距離) 1~1.5M
(測定人数) 2名
(測定温度範囲) 0°C~200°C
(測定誤差) ±0.5~1°C
(温度出力安定時間) 1.5分

* 本機システムは表面温度を感知する機器で医療機器ではありません。



Thermalカメラ



ネットワークカメラ



L2 S/W HUB



(ラックシステム例)



KAKUDAI - NVR

構成品 (オプション構成 1)

オプション構成1(スタンド仕様)

- * ラックやブラケットなどにカメラをワンセットで設置して検知します。
電源コンセントがある場所に簡単に移動して、ご使用する事ができます。



構成図



自動案内放送

設定された温度以上の温度を感知した場合は、案内コメントを自動放送。



現場映像収録

サーマル映像と実際の映像をきれいに同時録画。



設置条件

感知領域：1～1.5M以内
高さ：約1.5M



[1～1.5M以内]

構成品 (オプション構成2)

オプション構成2

- * カメラを複数個所に設置
できます。管理事務所等から
お客様へマイクで連絡する事
が可能なシステムです。



PoE AMP



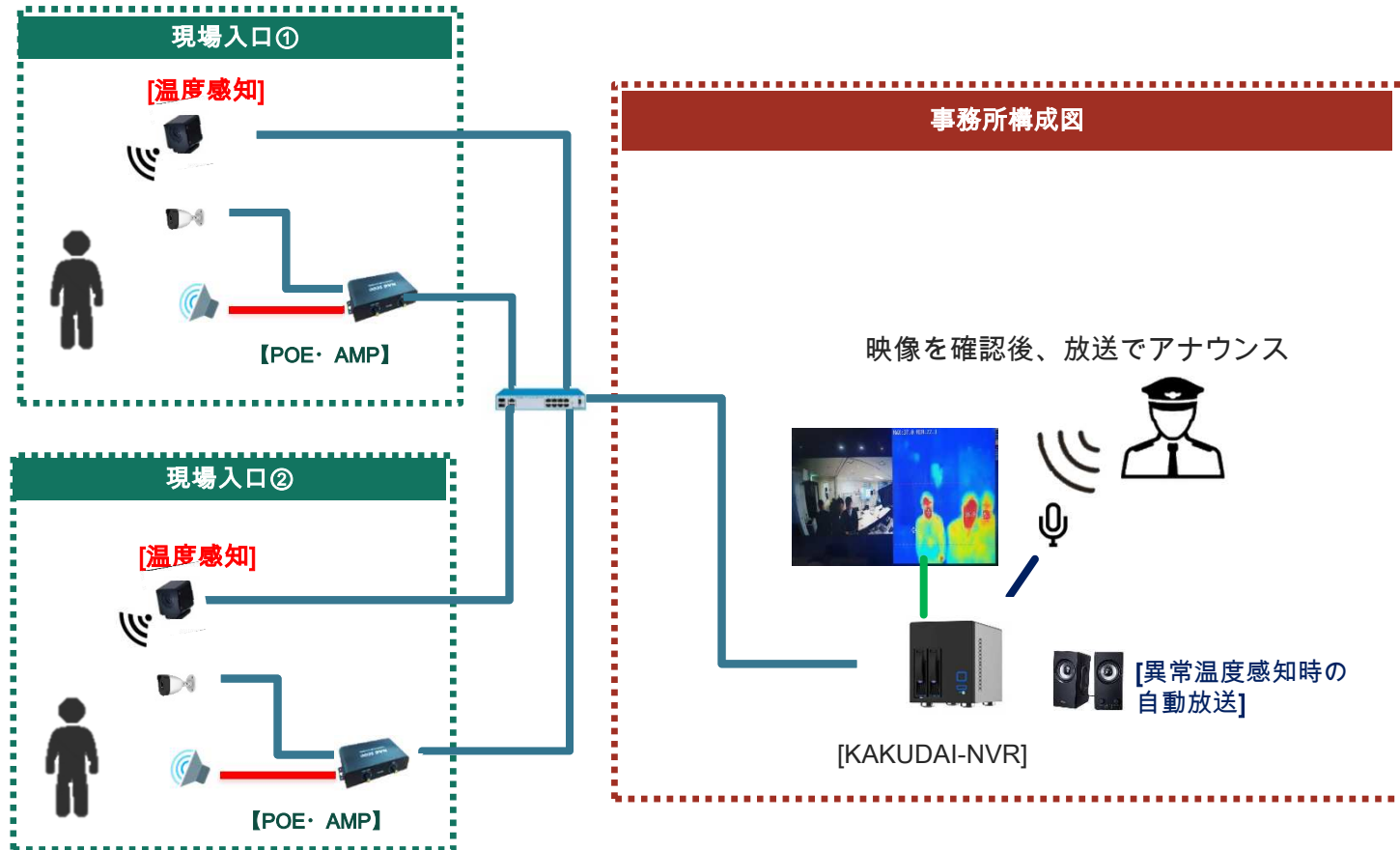
マイク



スピーカー

複数出入口・構成図(オ7°シヨ2)

* 出入口の数にあわせて
カメラの数とデジタルレコーダー
CH数の追加で増設可能です。



設置履歴



学生寮



大学構内



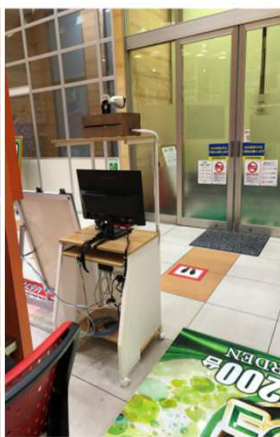
歯科医院



オフィス



アミューズメント施設



オフィス



(製造元)

本社所在地

兵庫県神戸市中央区
八幡通1丁目1-14
IPSXSOUTHビル 3F



東京営業所

東京都千代田区神田平河町
1-1第三東ビル212号



TEL : 078-241-3123
FAX : 078-241-3124



AMK KOREA

(販売・問合せ先)

三栄実業株式会社

新潟県三条市石上1-6-5

TEL(0256)33-1590 FAX(0256)33-1957

HP:www.sanei-j.co.jp Mail:info@sanei-j.co.jp